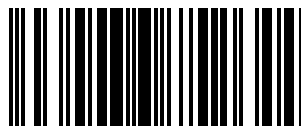




## Kirami Poêle TUBE



<b>VOLUME D'EAU:</b>	76 l
<b>HAUTEUR:</b>	72 cm
<b>POIDS:</b>	48 kg
<b>LONGUEUR DU PRODUIT:</b>	69 cm
<b>LARGEUR DU PRODUIT:</b>	69 cm
<b>HAUTEUR DU PRODUIT:</b>	70 cm



6430036752644

Le poêle Kirami TUBE de forme ronde est d'une puissance nette de 42kW. C'est le plus puissant poêle du marché et il est idéal pour un bain nordique de grande taille. TUBE est disponible en 2 modèles, un modèle pour les bains nordiques en bois, tel que Woody et un modèle pour les bains nordiques avec une coque en plastique LDPE. Le modèle TUBE standard est conçu avec les connexions à droite, mais un modèle avec les connexions à gauche est également disponible.

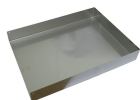
Tous les poêles Kirami sont fabriqués en aluminium marin AlMg3 de haute qualité. L'aluminium est un excellent conducteur de chaleur. Nous effectuons un test de pression en usine sur tous les poêles avant de les mettre en vente. Notre gamme propose des poêles qui satisferont tous les goûts et besoins, allant des poêles externes de différentes puissances au poêle interne Sub.

Le spa est chauffé avec un poêle extrêmement performant. Il est d'une forme ronde et de couleur bronze. Le Tube est approprié pour chauffer les plus grands bassins (L, XL). Les connexions avec le spa se trouvent sur le côté du poêle. Tube est fabriqué en aluminium marin de haute qualité.

**Code produit:** TUBE-ALU

**Harvia code:** KIR-814

**N'oubliez pas de regarder nos accessoires.**



**Bac à cendres pour les poêles TUBE et anciennes versions du CUBE**